

Probe - Exemplar

# Üses Meiteli

Eingangslied "Bärgprinzässin"

Text und Musik  
W. Stadelmann-Lötscher



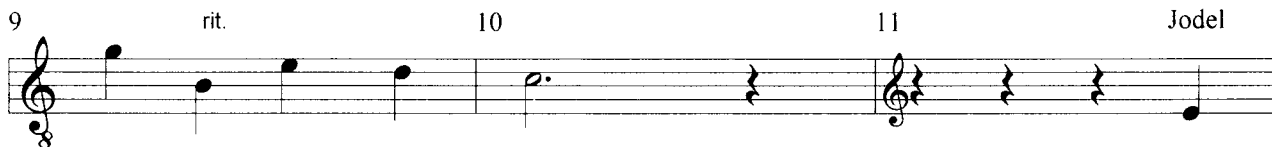
Mir hei es chli - ses Mei - te - li s'isch  
I weiss das du gärn sin - ge tuesch, das  
Drum wei mer hüt doch z'frie - de si, und



üs - se lie - be Schatz! es het i - i ü - se - em  
hei mir al - li gärn. I säg e - s je - tze - e  
z'Lä - be nä wie's chunt. Nimm Tag fü - ür Tag s'i - isch



Här - ze inn der al - ler schön - schti Platz! Der  
no nes Mal, du bisch halt ü - se Stärn. Du  
doch nid schwär tue gnies - se je - di Stund. Tue



al - ler schön - schti Platz!  
bisch halt ü - se Stärn.  
gnies - se je - di Stund!

